

La leçon de rythme
Fiche technique
V. 05/01/24

Généralités

Arrivée technique : à déterminer avec le lieu

Temps de montage : 5H

Durée de la représentation : 50 minutes

Temps de démontage : 1H45

Merci de prévoir 2 technicien(ne)s pour le montage, 1 pour le démontage et 1 pendant la représentation.

Nombre possible de représentations par jour : 2

Temps de pause entre les représentations : minimum 2H

Un pré-montage est demandé ainsi que l'aide d'un.e technicien.ne son et un.e technicien.ne lumière.

Transport

Nous venons avec un break ou 2 voitures. Merci de prévoir une place de parking gratuite à proximité du lieu de spectacle pour tout le temps où notre équipe est sur place.

Ce projet tourne avec

1 technicienne son/lumière : Delphine Dupont // +32 485 547 586 // dupdel@yahoo.com

1 régisseur.euse plateau

Salle

Dimensions minimales Lgr x Pr x Htr: 8 m x 7,5 m x 3,5 m

Sol noir plat

La salle doit être totalement occultée pendant la représentation.

Pendrillonage à l'allemande.

Régie dans la salle au centre.

Décor

Nous amenons :

- 1 grand aquarium et son système de vidangeage
- instruments de musique
- panneaux mobiles divers

A prévoir par le théâtre : tape phosphorescent et tape de couleur pour marques au sol

Sécurité

Eau dans un aquarium sur scène – possibles éclaboussures autour (jeu avec l'eau)

! Besoin d'un accès à l'eau courante !

Une bougie flottante est allumée sur scène et posée sur l'eau.

Son

Nous amenons

- 1 laptop avec Qlab
- micros et système HF mentionnés ci-dessous dans le patch
- 1 clamp 40cms pour micro

A prévoir par le théâtre :

- Une façade professionnelle, hauts-parleurs à l'avant-scène (tops + subs)
- 1 console min 8 in / 4 out avec EQ paramétriques et compresseurs
- 1 haut-parleur de retour à placer à cour
- 1 grand pied de micro
- câblage XLR et électrique en suffisance

Patch

N°	Instrument	Micro	Pied	Infos
1	Eau	KM184	L	Mic fourni
2	Udu	KM184	/	Clamp et mic fournis
3	Voix Mina	DPA HF	/	Mic et système HF fournis
4	/	/	/	
5	Laptop L	1 Minijack > double jack	/	
6	Laptop R		/	

Lumières

Voir plans de feu joints

Matériel demandé :

- Blocs de puissance : 25 circuits 2 kW avec protocole DMX / 30 circuits 2kW si pas de par leds. Rmq : nous avons besoin de 5 circuits au sol.
- **14 x** PCs 1kW avec volets
- dont **2 sur pieds Manfrotto**
- **1 x** PC 650W avec volets ou tape alu
- **4 x** PAR CP62
- **1 x** PAR court CP60 **sur platine de sol** ou par led RGBW Zoom
- **4 x** découpes 1kW
- **1 x** iris
- **1 x** PAR 16 ampoule dichroïde avec clamp adapté à un pied de micro
- **5 x** PAR leds RGBWA zoom / si pas 4 x PCs 1kW
- **Gélatines** : 1x L003, 2x L106, 1x L111, 1x L152, 3x L201, 3x L203, 2x L204, 2x L206, 1x L501, 4x L120 si pas de leds.
- 1 éclairage de salle graduable

Nous amenons

- 1 laptop avec dLight et Qlab & 1 boîtier ENTECC
- 1 lampe d'ombre

Loge

Merci de fournir une loge chauffée et sécurisée avec petit catering (fruits, chocolats, biscuits, café, thé, eau...) et avec un accès direct à la scène, aux douches et aux sanitaires.

Catering

Merci de prévoir 3 repas chauds dont 1 végétarien, pas de fastfood.

Contacts

- son / lumière : Delphine Dupont // +32 485 547 586 // dupdel@yahoo.com

- production : Mina Kanto // contact@tokani.be

- Les coordonnées du/de la responsable technique, ainsi qu'un plan d'accès au lieu seront envoyées dès l'acceptation du contrat.

- Merci de nous signaler tout problème lié à nos demandes ou incompréhensions afin que nous n'ayons pas de questions à résoudre sur place.

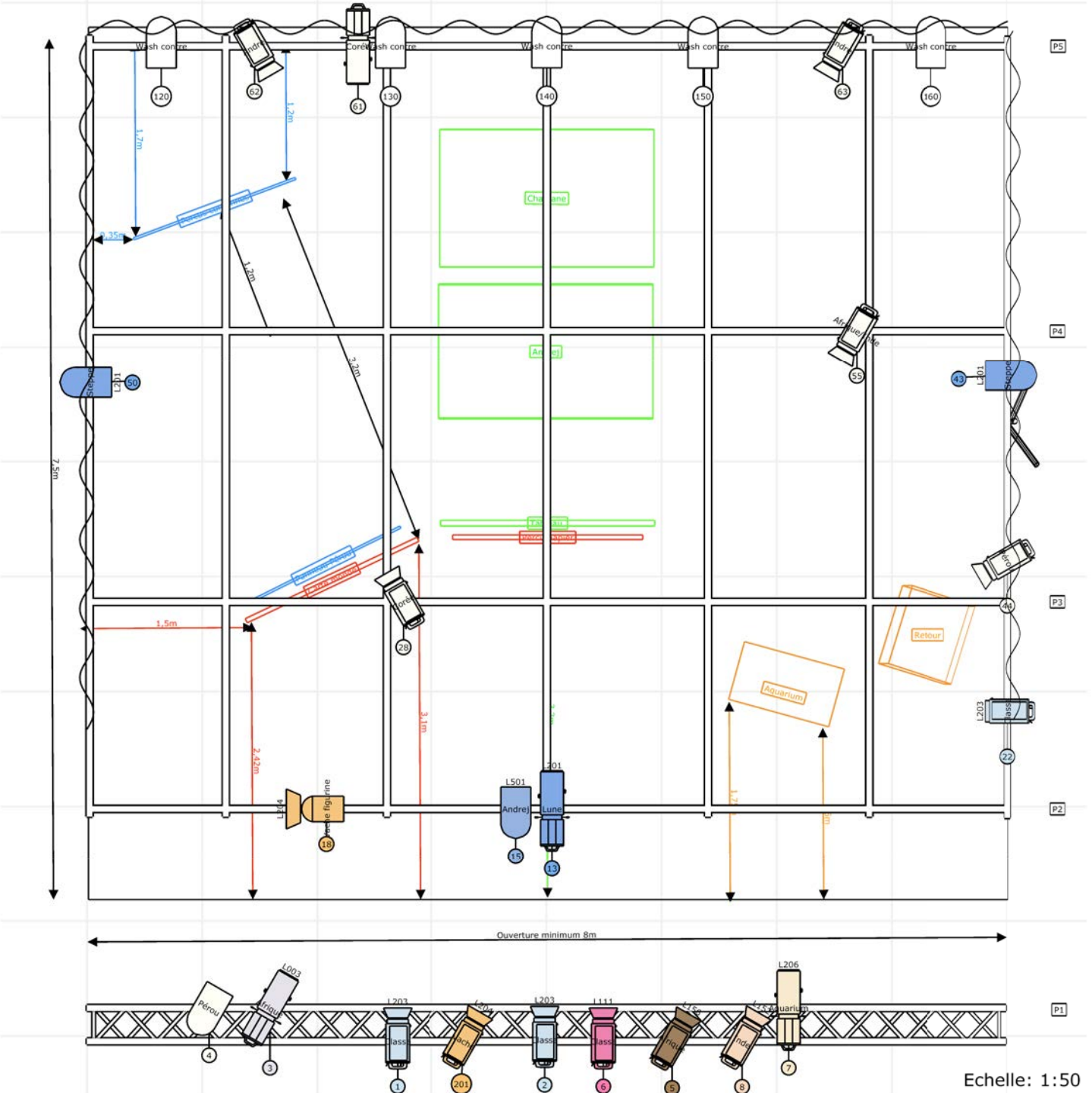
- Cette fiche technique reprend les conditions idéales pour la représentation de ce spectacle. Elle est adaptable et modifiable selon le lieu et le matériel mis à disposition.

- Cette fiche technique et les annexes font partie intégrante du contrat.






En cas de questions, n'hésitez pas à nous contacter !

Au plaisir !

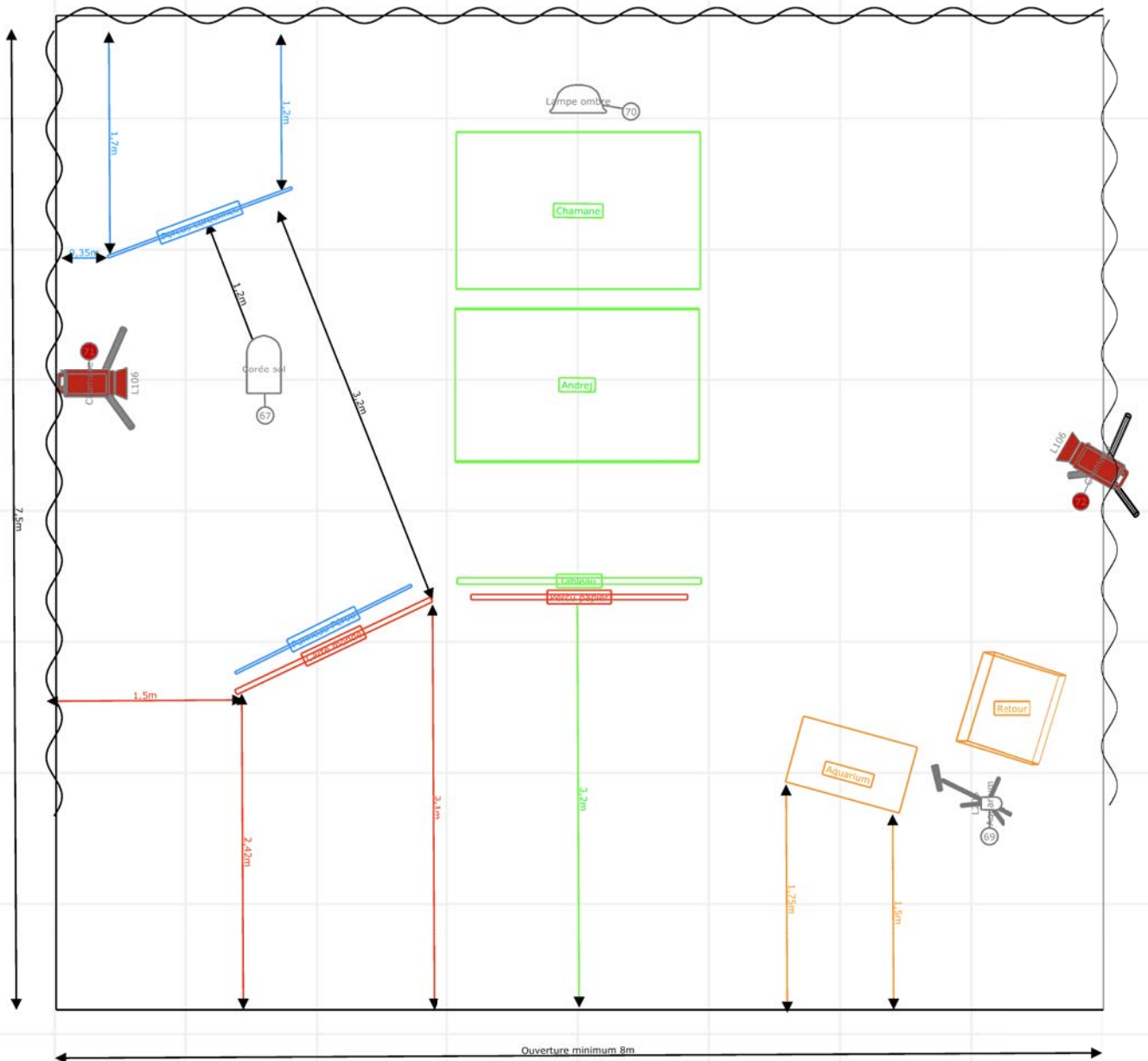
La leçon de rythme - perches



Légende : projecteurs grill

-  PC 1kW (12)
-  Par 64 CP62 (4)
-  Par 64 LED (5)
-  614SX 16°-35° (4)
-  Eurospot C 51 (1)

La leçon de rythme - installation au sol



Echelle: 1:50

installation au sol

-  PC 1kW sur pied (2)
-  Par 64 Short (1)
-  Par 16 accroche pied de micro (1)
-  Quartz 300/500 (1)

La leçon de rythme Rapport d'appareils

Jan 024 Archipel 19/Mercelis

Projecteurs

Repère	Canal	Projecteur / Note	Circuit	Patch	Position de	Filtres, Gobos	Accessoires
Classe	1	Robert Juliat Lutin 306L LPC		non affecté	P1	L203	volet 4 faces
Classe	2	Robert Juliat Lutin 306L LPC		non affecté	P1	L203	volet 4 faces
Afrique	3	Robert Juliat 614SX 16°-35°		non affecté	P1	L003	
Pérou	4	Generic Par 64		non affecté	P1		
Afrique	5	Robert Juliat Lutin 306L LPC		non affecté	P1	L156	volet 4 faces
Classe	6	Robert Juliat Lutin 306L LPC		non affecté	P1	L111	volet 4 faces
Aquarium	7	Robert Juliat 614SX 16°-35°		non affecté	P1	L206	
Inde	8	Robert Juliat Lutin 306L LPC		non affecté	P1	L152	volet 4 faces
Lune	13	Robert Juliat 614SX 16°-35°		non affecté	P2	L201	iris
Andrej	15	Generic Par 64		non affecté	P2	L501	
Vache figurine	18	ADB Eurospot C 51		non affecté	P2	L204	volet 4 faces
Classe	22	Robert Juliat Lutin 306L LPC		non affecté		L203	
Corée	28	Robert Juliat Lutin 306L LPC		non affecté	P3		volet 4 faces
Steppe	43	Generic Par 64		non affecté		L201	
Pérou	44	Robert Juliat Lutin 306L LPC		non affecté			volet 4 faces
Steppe	50	Generic Par 64		non affecté		L201	
Afrique/Inde	55	Robert Juliat Lutin		non	P4		volet 4

		306L LPC	affecté			faces
Corée	61	Robert Juliat 614SX 16°-35°	non affecté	P5		
Andrej	62	Robert Juliat Lutin 306L LPC	non affecté	P5		volet 4 faces
Andrej	63	Robert Juliat Lutin 306L LPC	non affecté	P5		volet 4 faces
Corée sol	67	Generic Par 64 Short	non affecté			
Aquarium	69	Generic Par 16	non affecté		L206	
Lampe ombre	70	Generic Quartz 300/500	non affecté			
Chamane	71	Robert Juliat Lutin 306L LPC	non affecté	P4	L106	volet 4 faces
Chamane	72	Robert Juliat Lutin 306L LPC	non affecté		L106	volet 4 faces
Wash contre	120	Generic Par 64 LED	non affecté	P5		
Wash contre	130	Generic Par 64 LED	non affecté	P5		
Wash contre	140	Generic Par 64 LED	non affecté			
Wash contre	150	Generic Par 64 LED	non affecté	P5		
Wash contre	160	Generic Par 64 LED	non affecté	P5		
Vache	201	Robert Juliat Lutin 306L LPC	non affecté	P1	L204	volet 4 faces